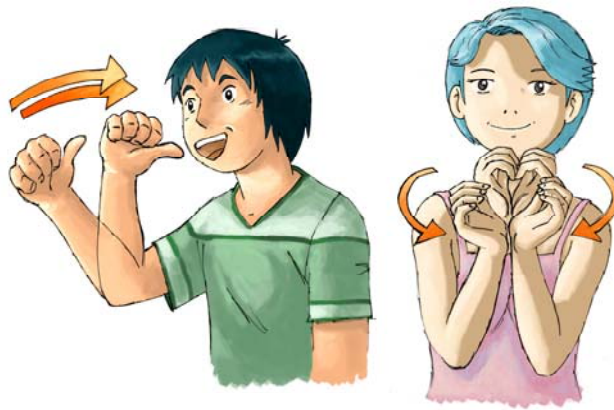


Vice & Versa
présente

Boire en Langue des Signes Française



Exposition / Publication

Pour une initiation ludique à la Langue des Signes Française
Accessible à tous les publics sans exception à partir de 3 ans

Note d'intention

Boire en Langue des Signes Française, c'est la possibilité de découvrir de manière ludique et pédagogique la Langue des Signes Française à travers une publication ou une exposition ; une façon de s'initier à la pratique de cette langue tout en s'amusant grâce au graphisme original de Sylvain Vincendeau.

Grâce aux illustrations, le lecteur ou visiteur peut facilement visualiser, comprendre et reproduire les gestes signifiant un mot ou une expression. Chaque dessin se suffit à lui-même et c'est donc volontairement qu'il n'est pas traduit en français (exception faite des formules de politesse plus complexes à comprendre sans traduction) afin de mieux comprendre la représentation visuelle des personnes sourdes.

Boire en Langue des Signes Française est donc une méthode d'apprentissage alliant plaisir et pédagogie. Accessible à tous dès l'âge de 3 ans, cette publication ou exposition sensibilise le lecteur à la culture sourde pour favoriser les échanges, la tolérance, la rencontre humaine et pour mieux comprendre comment les personnes sourdes perçoivent le monde qui les entoure.

Cet outil peut s'accompagner d'ateliers en Langue des Signes Française proposés par l'un de nos intervenants afin de rendre l'apprentissage plus vivant.

Julie Serpinet

Objectifs

Avec la publication *Boire en Langue des Signes Française*, Vice & Versa souhaite :

- Proposer à tous une initiation à la L.S.F. ;
- Développer une mixité, un échange entre tous les publics sans exception ;
- Offrir aux publics de mieux connaître l'autre et de comprendre comment les personnes sourdes perçoivent le monde qui les entoure ;
- Favoriser les échanges, la tolérance et la rencontre humaine ;
- Lutter contre l'isolement et l'exclusion des personnes sourdes.



Organisation de la publication

Contenu	<p>Cette exposition et cette publication permettent de découvrir 16 signes sur le thème de la boisson. Elles s'organisent en trois parties :</p> <ul style="list-style-type: none">- les boissons chaudes,- les boissons fraîches,- les formules de politesse. <p>Illustrés par Sylvain Vincendeau, les signes ne sont pas traduits en langue française mais en images afin de favoriser la représentation visuelle du signe et de développer l'imaginaire du lecteur / visiteur.</p>
---------	---

Equipe

Conception, direction artistique	Julie Serpinet
Création graphique	Sylvain Vincendeau
Administration, diffusion	Agnès Pruvost
Production	Vice & Versa

Fiche technique

Publics	<p>Accessible à tous sans exception dès 3 ans L'exposition existe en planches au format A4 ou au format A3 La publication est au format A5. Elle est entièrement composée de dessins originaux en couleur</p>
Tarif	<p>Devis adapté en fonction des prolongements pédagogiques choisis, disponible sur demande.</p>



En prolongement...

En prolongement de *Boire en Langue des Signes Française*, nous vous proposons un spectacle et des animations pédagogiques, artistiques, sensorielles et ludiques pour un éveil complet des sens.

Le Monde de Bilou

Le spectacle

Vice & Versa vous propose une création pleine de sensations, d'émotions et de rêve : *Le Monde de Bilou*. La chanteuse et musicienne Elodie Happel emmène les enfants dans l'imaginaire du personnage de Bilou à la rencontre de la différence et à la découverte des sens... Ce spectacle sensoriel est accessible de 18 mois à 10 ans.

Le CD et livret pédagogique

Ces deux outils pédagogiques sont indissociables et peuvent être mis à disposition de ceux qui souhaitent approfondir la thématique de la différence et des sens.

Enregistré à partir des chansons du spectacle, le CD *Le Monde de Bilou* est un album original entièrement composé et interprété par Elodie Happel-Chassagnon et produit par Vice & Versa.

Ateliers pédagogiques

Contenu

Découverte sensorielle par divers biais :

- atelier autour des odeurs,
- atelier autour du goût,
- atelier autour de l'équilibre,
- atelier somesthésique (somesthésie : ensemble des perceptions sensorielles conscientes qui prennent leur origine dans la peau ainsi que dans les viscères, les muscles et les articulations),
- atelier d'apprentissage à la Langue des Signes Française,
- atelier sur la lumière,
- atelier sur la musique et le chant...

Adaptable en fonction du groupe, de l'âge des enfants et de vos besoins.

Un dossier pédagogique autour des sens du toucher et de l'odorat est disponible sur simple demande.

Publics

Enfants de 18 mois à 12 ans par groupe de 15 enfants maximum

Durée

1 heure environ (adaptable en fonction du groupe et de l'âge des enfants)



Vice & Versa en quelques lignes

Située sur l'agglomération valentinoise, Vice & Versa développe depuis 2003 un travail de sensibilisation à la différence et au handicap ainsi que des découvertes autour des sens en direction de tous les publics sans exception. L'objectif de la structure est triple :

- Proposer un accès à la culture à des publics qui en sont parfois exclus (handicap physique, sensoriel, mental et social).
- Permettre aux publics non handicapés, de mieux connaître ces différences, de mieux appréhender le monde en général, de manière ludique et humaine.
- Favoriser les échanges, le respect, la tolérance et la rencontre humaine et sensorielle.

Propositions événementielles

Festival Vice & Versa

Depuis 2004, Vice & Versa propose une manifestation culturelle pluridisciplinaire de qualité à tous les publics sans exception, touchés par le handicap ou non, autour de la thématique : « Révéler la différence, éveiller les sens ». Rendez-vous pour la cinquième édition du Festival en mai-juin 2008.

Agora Vice & Versa

Devenu rendez-vous régulier du mois de novembre, l'Agora Vice & Versa propose des rencontres sur les thèmes croisés de la différence et des sens, destiné à tous les publics, professionnels comme particuliers. L'objectif est d'inviter annuellement des professionnels : chercheurs, scientifiques, artistes et témoins engagés sur ces problématiques.

Propositions permanentes

Réalisations permanentes

Depuis 2006, Vice & Versa développe tout au long de l'année en direction des établissements scolaires et socioculturels des réalisations à vocation pédagogique, ludique et sensorielle :

- une exposition sensorielle *Les yeux fermés, les doigts dans le nez*
- une exposition ludique et pédagogique sur les sens *Réjouis'sens*
- une exposition ludique et pédagogique sur le handicap *Divers'gens*
- une exposition à voir et à toucher autour du braille : *Caravanabaille*
- *La malle pédagogique des illusions sensorielles*
- une exposition - publication illustrée *Boire en Langue des Signes Française*

Spectacles permanents

Par ailleurs, Vice & Versa soutient la jeune création en produisant un spectacle par an (*Les Sorcières chocolat* de Sabine Pacalon en 2008 et *Le Monde de Bilou* de Elodie Happel-Chassagnon en 2007).

Formations LSF et Braille

Depuis 2007, des formations à la Langue des Signes Française et au Braille s'adressent à tous les publics à partir de 3 ans. Alliant plaisir et pédagogie, elles passent par le jeu, l'éveil des sens et l'expression corporelle facilitant ainsi l'expression gestuelle, l'expressivité des participants, l'apprentissage des signes et du Braille.



Equipe artistique

Julie Serpinet
Directrice artistique
Auteur du contenu

Après une médaille d'or au Conservatoire National de Région de Lyon, Julie poursuit sa formation artistique au Conservatoire National Supérieur de Lyon. Elle se forme auprès de Julyen Hamilton en composition instantanée et pratique l'improvisation aux côtés de Simone Forti, Lisa Nelson, Mark Tompkins, Steve Paxton et Barre Phillips. Son expérience s'ouvre à la danse, au théâtre, à la voix, aux arts martiaux internes et à diverses techniques physiques. Elle développe ses propres pièces depuis 98 au sein de la compagnie Songes. En 2002, elle bénéficie d'une résidence des Pépinières Européennes pour Jeunes Artistes à Montréal, grâce au Conseil des Arts et des Lettres du Québec. En 2004, elle est mandatée par la Biennale de la Danse de Lyon pour être directrice artistique du Défilé Drôme-Ardèche. En parallèle, Julie est auteur scénariste de films d'animations et a reçu le soutien du programme Média de l'Union Européenne ainsi que le Grand Prix du Marché International du Film d'Animation d'Annecy 2002 pour une adaptation du *Chevalier au Lion*.

Sylvain Vincendeau
Créateur graphique

Sylvain Vincendeau travaille pendant 15 ans en collaboration avec le studio Folimage en tant qu'animateur, lay-out man, storyboarder et créateur graphique. Il développe ensuite ses propres réalisations avec les films *Paroles en l'air* et *La tête dans les étoiles* et le pilote du spécial TV 52 minutes *Le chevalier au lion*. En parallèle, il travaille avec la compagnie Songes sur des projets scéniques novateurs, faisant appel à la technique de composition instantanée. En 2002, il développe au Québec la technique de pixillation instantanée. Résolument multidisciplinaire, il tient le rôle d'artiste-plasticien dans divers projets : le *Défilé de la Biennale de la Danse de Lyon* en 2004 et 2006 ou encore *Les Jardins d'Etonnants* du Théâtreprouvète. Il a reçu de nombreux prix dans divers festivals internationaux tant pour ses oeuvres en dessin animé classique que pour son implication dans le transdisciplinaire. Depuis 2006, il réalise pour la compagnie Songes et le Festival Vice & Versa la création graphique des supports de communication.





VICE & VERSA

11 rue Dupont – 26 500 BOURG LES VALENCE

Tél. / Fax : +33 (0)4 75 55 88 85

www.festival-vice-versa.com

contact@festival-vice-versa.com

Licences d'entrepreneur de spectacles 2-143909 et 3-143910

SIRET 451 823 066 00019 / APE 9001Z

Vice & Versa est soutenu par

le Ministère de la Culture et de la Communication / DRAC Rhône-Alpes

le Ministère de la Santé, de la Jeunesse et des Sports

la Région Rhône-Alpes

la Ville de Bourg-lès-Valence