

Festival Vice & Versa

Révéler la différence, éveiller les sens

Du 2 au 17 mai 2009

6^{ème} édition

Bourg-lès-Valence

Valence

Chabeuil

Livron

Musique
Danse
Théâtre
Conte
Cinéma
L.S.F.
Braille
Arts de la rue
Maquillage
Expositions
Marionnette
Jeux sensoriels

vice & versa

www.festival-vice-versa.com • info@festival-vice-versa.com
11 rue Dupont 26500 Bourg-lès-Valence • Tel / Fax : 04 75 55 88 85



Edito

Six ans et une envie toujours plus grande de vous offrir par poignées entières des instants acidulés, des bouffées d'air pur, des petits bijoux de poésie, des voyages aux odeurs de rosée, des frissons sucrés-salés contre la morosité ambiante !

Cette année Vice & Versa vous propose quelques nouveaux bourgeons :

- L'écllosion de *Parfaite !* un monologue cultivé avec amour par Emilie Happel-Chassagnon... Ce solo humoristique et cynique est à consommer sans modération !

- Et le désir de vous faire partager notre admiration pour une fleur unique. Cette fleur se nomme la Compagnie La Valise. Extrêmement touchante, elle mérite d'être contemplée des heures durant. Elle exhale un doux parfum qui ne vous quitte plus. Nous l'avons quelque peu arrosée au début du printemps, très modestement mais avec beaucoup d'attention... Et la voici épanouie pour vous. Il ne vous reste plus qu'à vous arrêter un instant pour la respirer délicatement et vous en remplir goulûment les poumons et le cœur !

Pour découvrir toutes les autres fleurs exceptionnelles de cette sixième édition, rejoignez nous le lundi 20 avril à 12h à L'Annexe pour la conférence de presse du festival. Et pour ceux qui ne peuvent pas être là pour grignoter et partager un verre avec nous, suivez la douce brise, laissez-vous guider au gré du programme pour cueillir ce qui vous plaît... Il y en a pour tous les goûts !

Bonne lecture en attendant de vous rencontrer en chair, en os et en sens !

Julie Serpinet

Mercredi 6 mai • 10h - 10h45 - 16h - 16h45 • Théâtre le Rhône • Bourg-lès-Valence



Petits bouts de sons

Charcuterie Plomberie Malagar

CONCERT POUR TOUTES PETITES OREILLES

Très jeune public de 3 à 36 mois • Durée : 30 mn • Entrée : 5 € / 4 €

Places limitées à 30 personnes (enfants et adultes)



Ce concert s'adresse tout particulièrement aux nouveau-nés. C'est un voyage sonore tout en douceur, dans l'intimité. Une histoire improvisée dans l'instant d'un public. Une brise de sons rafraîchissants. Une découverte sensorielle tout en légèreté.

Anne Montagard Clarinette, voix, violoncelle, percussions

4

Mercredi 6 mai • 10h - 14h - 16h30 • Théâtre le Rhône • Bourg-lès-Valence



Le cirque de Babelou

Compagnie Les ailes de Babelou

SPECTACLE VISUEL DANS UN UNIVERS DE DANSE ET DE MANIPULATION D'OBJETS

Tout public à partir de 1 an • Durée : 30 mn • Entrée : 5 € / 4 €

Places limitées à 150 personnes



Babelou est un ange, il aurait voulu être clown, jongleur, contorsionniste ou même danseur ! En secret il s'est créé son cirque. Dans un univers drôle, tendre et poétique, Babelou vous invite à le suivre. Ce spectacle nous parle de nos rêves, ceux qui sont devenus réalité et ceux qui se réaliseront peut-être un jour...

Amandine Crochet Chorégraphie, interprétation
Serge Houppin Musique
Marie Theis Décors-Costumes

5

Mercredi 6 mai • 10h45 - 15h30 • Théâtre le Rhône • Bourg-lès-Valence
Dimanche 10 mai • 15h • Espace culturel • Livron



L'enfant Lune

Vice & Versa

UN SPECTACLE ENCHANTEUR RACONTANT L'HISTOIRE D'UN ENFANT SOURD NÉ DANS UNE BULLE NACRÉE DE SILENCE

Tout public à partir de 3 ans • Durée : 45 mn • Entrée : 5 € / 4 €

Places limitées à 80 personnes



L'enfant Lune fait de belles et grandes bulles nacrées flottant dans l'atmosphère. Un jour, l'une d'entre elles se pose sur un bébé terrien et l'entoure de silence. Ses parents, un Roi et une Reine, sont dévastés lorsqu'ils réalisent que leur bébé ne peut ni entendre ni parler. Alors un oiseau de la lune apprend au petit prince comment utiliser ses mains et ses yeux et l'incite à communiquer d'une autre manière... Ce spectacle mêle rêve, découverte, apprentissage, poésie et stimule l'imaginaire en douceur.

Hayli Clifton, Sam Exley Jeu, masque, marionnette, mime, Langue des Signes
Bouzenel Orchestra (Pierre Lordet, Jorge Diaz-Rodriguez, Philippe Danet, Rabah Hamrene) Musique
Emilie Capelle Scénographie
Vice & Versa Production

6

Mercredi 6 mai • 14h - 14h45 - 16h - 16h45 • Parvis du Théâtre le Rhône • Bourg-lès-Valence



Dent pour dent

Pipichlakov

MINI CONCERT POUR SPECTATEURS AUX MÂCHOIRES BIEN ACCROCHÉES ET AUX OREILLES BIEN AIGUISÉES !

Tout public à partir de 12 ans • Durée : 30 mn • Entrée : 3 €

Places limitées à 6 personnes



Après avoir patienté dans une salle d'attente où la tension monte, le spectateur entre dans la caravane et s'assoit sur un fauteuil de dentiste. Deux musiciens utilisent alors sa bouche et sa mâchoire comme sources d'inspiration pour un mini concert de musique concrète : claquement de dents, aspirateur buccal, fraise... Tous ces sons si doux au souvenir de tous, remémorés de manière poético-ludique le temps d'un passage éclair chez deux dentistes hors du commun !

Claire Girod, Gabriel Fabing Musiciens-dentistes

7

Mercredi 6 mai • 14h - 15h • Théâtre le Rhône • Bourg-lès-Valence



L'inconsolé

Compagnie La Valise

ÉPOPÉE MARIONNETTIQUE DANS UNE VALISE

Tout public à partir de 10 ans • Durée : 30 mn • Entrée : 5 € / 4 €

Places limitées à 35 personnes



Surgis de nulle part, muets, encombrés, gênés : deux quidams et leur valise. Une valise toute débordante et ruisselante, porteuse de l'histoire de la vie extraordinaire d'un petit d'hommes aux prises avec le monde. La grande histoire de la vie sur un espace minuscule... Une histoire pour le cœur, les yeux et les oreilles...

Joël Jouanneau Texte

Fabien Bondil, Natacha Diet Mise en scène, jeu

Mélanie Mazoyer Marionnette et scénographie

Samuel Ritz Voix off

Ville de Metz, Défi jeunes Coproduction

8

Mercredi 6 mai • 14h45 - 17h15 • Théâtre le Rhône • Bourg-lès-Valence

Jeudi 7 mai • Séances scolaires • 10h - 14h15 • L'Annexe • Bourg-lès-Valence



Les Noctivores

Compagnie La Valise

CONFÉRENCE SCIENTIFICO-EXTRAVAGANTE POUR NE PLUS JAMAIS SE RÉVEILLER COMME AVANT !

Tout public à partir de 5 ans • Durée : 40 mn • Entrée : 5 € / 4 €

Places limitées à 60 personnes



Coucher du soleil, allumage d'étoiles, mise en route de la grande bergerie céleste (pour compter les moutons), mise en branle de la grande machinerie des rêves... En suivant le marchand de sable, le spectateur pénètre au cœur d'une nuit où tout n'est que rêverie, imaginaire et où, en secret, officie la plus incroyable des peuplades, les Noctivores, enfin révélée au grand jour...

Fabien Bondil, Elodie Brochier, Stéphanie Martin Mise en scène

Elodie Brochier, Stéphanie Martin Interprétation

David Gallaire, Stéphanie Martin Construction

Communauté de Communes de Bitche et Environs Coproduction

9



Mardi 5 mai • 20h - 20h30 - 21h • Salle des Sapins • Bourg-lès-Valence



Siesta Dodocafonica

Grand Chahut Collectif

SIESTE MUSICALE DANS LA PÉNOMBRE

Tout public à partir de 10 ans • Durée : 30 mn • Entrée : 6 € / 5 €

Places limitées à 50 personnes par sieste



Chers auditeurs-siesteurs, laissez-vous embarquer dans vos propres songes le temps d'un petit roudillon... Deux musiciens somnambules vont s'occuper de déposer un peu de doux sable sonore tout autour de vous, aussi délicat que le sommeil paradoxal. Sur fond de souffles et de pavillons, de légers ronflements de grosses caisses, laissez vos rêves s'imprégner des couleurs de cette musique à ronfler. Beau voyage et à tout à l'heure !

N'oubliez pas d'apporter le nécessaire pour ronfler au mieux (couettes et oreillers !)

Olivier Germain-Noureux, Vincent Copier Musiciens

LA SOIRÉE COMPLÈTE SUR L'UNIVERS DE LA NUIT DU MARDI 5 MAI (SIESTA DODOCAFONICA + L'UNIFON) : 10 €

10



Jeudi 7 mai • 19h30 • Salle des Sapins • Bourg-lès-Valence

Samedi 16 mai • 19h30 • Centre culturel • Chabeuil



Repas dans le noir

Vice & Versa

ÉTEIGNEZ LA LUMIÈRE, PROFITEZ, LAISSEZ-VOUS GUIDER, DÉGUSTEZ !

Tout public à partir de 7 ans • Durée : 1h30 • Entrée : 15 €

Places limitées à 150 personnes



L'habitude est prise : nouveau festival, nouveau repas dans le noir ! Pour redécouvrir le goût, l'odeur, l'ouïe et le toucher différemment... Pour caresser les perceptions d'une personne aveugle... Pour partager un moment gai et convivial en famille, entre amis ou avec un voisin de table inconnu qui ne le restera pas longtemps... Pour goûter aux délices d'un menu spécialement composé pour l'occasion...

Venez ou revenez tenter l'expérience, drôle à souhait !

LA SOIRÉE COMPLÈTE SUR L'UNIVERS DE LA NUIT DU JEUDI 7 MAI (REPAS DANS LE NOIR + L'UNIFON) : 20 €

LA SOIRÉE COMPLÈTE DU SAMEDI 16 MAI (REPAS + CONCERT DANS LE NOIR) : 20 €

11



Mardi 5 mai • 21h30 • Salle des Sapins • Bourg-lès-Valence

Jeudi 7 mai • 21h30 • Salle des Sapins • Bourg-lès-Valence



L'UNIFON*

Compagnie La Valise

* L'UNIFON : Université Nomade d'Investigation Fantastique et d'Observation Nocturne

EXCURSION THÉÂTRALE EN IMAGINAIRE ET EN MILIEU NATUREL POUR NE PLUS VIVRE SA NUIT
COMME AVANT !

Tout public à partir de 14 ans • Durée : 2h • Entrée : 8 € / 5 €

Places limitées à 150 personnes



La nuit tombe... Equipés d'outils d'observation nocturne, vous suivez un guide qui vous emmène à travers la nature observer les Noctivores. Des haltes se font, le temps d'une explication, d'une observation, de notes, d'un débat...

En effet, depuis plus d'un siècle, l'équipe de l'UNIFON observe, scrute et démontre que si la nuit tombe, c'est grâce à l'unique et prodigieux travail d'une peuplade encore inconnue du public : les Noctivores.

Responsables du bon déroulement de nos nuits, de l'arrimage de la lune, de l'allumage des étoiles, de la dispersion des brouillards matinaux, les Noctivores oeuvrent depuis la nuit des temps dans le secret...

Embarquez et suivez l'expédition nocturne... Vous serez les premiers à découvrir cette peuplade...

Vice & Versa, coproducteur de cette pièce, a accueilli la compagnie La Valise en résidence en février dernier pour le travail sur cette création. Les Noctivores sont incarnés par des comédiens amateurs de Drôme et d'Ardèche qui ont travaillé plusieurs jours avec les comédiens professionnels de la compagnie pour prendre en main leurs rôles.

En journée, venez découvrir le bus-laboratoire dans lequel tous les résultats de recherche de l'équipe de l'UNIFON sont résumés.

Attention les vêtements nécessaires à cette expédition nocturne sont : pantalons et chaussures confortables, pulls et manteaux adaptés à la fraîcheur de la nuit. Bref, la tenue du parfait baroudeur est plus qu'appropriée : elle est indispensable !

Fabien Bondil Mise en scène

Fabien Bondil, Jean-Michel Bernard, Natacha Diet, Mike Mercadié Jeu

David Gallaire, Stéphanie Martin Coordination

Comédiens amateurs drômois et ardéchois Les Noctivores

Parc Naturel Régional de Lorraine, Festival Vice & Versa, Festival Renaissance, Château de Malbrouck, La Déferlante du Printemps / Avec le soutien de la Compagnie Azimuts, CG Moselle, CR Lorraine et Ville de Bitche Coproduction

LA SOIRÉE COMPLÈTE SUR L'UNIVERS DE LA NUIT DU MARDI 5 MAI (SIESTA DODOCAFONICA + L'UNIFON) : 10 €
LA SOIRÉE COMPLÈTE SUR L'UNIVERS DE LA NUIT DU JEUDI 7 MAI (REPAS DANS LE NOIR + L'UNIFON) : 20 €

Mercredi 6 mai • 20h • Théâtre le Rhône • Bourg-lès-Valence



La prophétie du somnambule en odorama

Compagnie La Valise

LE CABINET DU DOCTEUR CALIGARI EN CINÉ-CONCERT ACCOMPAGNÉ DE CRÉATIONS OLFACTIVES SPÉCIALEMENT CHOISIES POUR VOS NARINES

Tout public à partir de 10 ans • Durée : 1h15 • Entrée : 8 € / 6 €



Prenez un film culte de l'expressionnisme allemand entièrement visuel : *Le cabinet du Docteur Caligari*... Ajoutez-y de la musique jouée en direct par deux artistes et des odeurs diffusées au fil du film...

L'écriture musicale est inspirée autant par le jazz, les musiques nouvelles, le rock, l'électro, que par les films de science-fiction... C'est chaud, c'est drôle, c'est tendu, ça criiiiiiiiie, ça sent quoi ?

Robert Wiene - 1919 Réalisation

Claire Girod Voix, live, clarinette, theremin et retraitement

Gabriel Fabing Piano préparé, toy piano, guitare ebow/basse, batterie, sampling

Asquali - Michaël Moisseff Création olfactive

Compagnie Songes Mise en place technique de l'odorama

14

Vendredi 8 mai • 20h • Espace culturel • Livron



Contes à deux voix, d'ici et là bas

Cultiv'art

CONTES BILINGUES EN LANGUE DES SIGNES FRANÇAISE ET FRANÇAIS ORAL

Tout public à partir de 3 ans • Durée : 45 mn • Entrée : 5 € / 4 €

Places limitées à 150 personnes



Un conteur du silence et une conteuse de la parole se rencontrent. Ils échangent leurs histoires, leurs images, leurs mots pour donner à voir et à entendre des contes tirés du répertoire traditionnel. Petits et grands, sourds et entendants, entrez dans la magie des contes !

Les artistes proposent une rencontre à l'issue du spectacle. Ils vous invitent à une discussion en mots et en signes autour de la Langue des Signes Française et du conte.

Olivier Schetrit Conteur en Langue des Signes Française

Colette Barbelivien Conteuse en français oral

15

Mardi 12 mai • Séances scolaires • 10h - 14h15 • Parvis du Théâtre le Rhône • Bourg-lès-Valence
Mercredi 13 mai • 14h45 - 16h30 • Parvis du Théâtre le Rhône • Bourg-lès-Valence



Dans mes bras

L'attraction céleste

UNE BARAQUE FORAINE ET MUSICALE OÙ IL EST QUESTION DE HANDICAP

Tout public à partir de 6 ans • Durée : 35 mn • Entrée : 5 € / 4 €

Places limitées à 50 personnes



Dans une baraque-chapiteau chaleureuse et accueillante, un homme et une femme expriment le bouleversement de l'accident, du handicap. La joie, le rire franc, la musique jouée laissent place à la lente danse des corps diminués. La beauté de ces corps apparaît, douce et cruelle.

Dans cette baraque foraine, on ne se montre pas, on vit. On remonte la pente vers une autre musique, un autre rythme... Le spectacle terminé, chacun peut prendre le temps dont il a envie pour prolonger le moment en regardant les boîtes aux murs, en feuilletant les livres du coin bibliothèque ou en sirotant un peu de thé...

Servane Guittier, Antoine Manceau Jeu
Patrick Masset Mise en scène
Catherine Manceau Costumes

16

Mercredi 13 mai • 18h • Théâtre le Rhône • Bourg-lès-Valence



Parfaite !

Vice & Versa

UN SPECTACLE CYNIQUE ET HUMORISTIQUE SUR LE CORPS ET L'IMAGE DU CORPS

Tout public à partir de 12 ans • Durée : 40 mn • Entrée : 5 € / 4 €

Places limitées à 120 personnes



Une petite fille a grandi... Devenue femme, elle apprend à vivre avec ce corps qu'elle ne comprend pas toujours et qu'elle accepte rarement. Elle voulait être une fille bien. Elle se lance alors dans un monologue humoristique et cynique, une réflexion féministe, drôle et déterminée sur la tyrannie du corps idéal et nous livre un peu de son obsession folle...

Le spectacle est suivi d'une rencontre avec l'artiste.

Emilie Happel-Chassagnon Metteur en scène-interprète
Sébastien Félidat Technique
Vice & Versa Production

17

Mercredi 13 mai • 14h - 15h45 - 17h15 • Théâtre le Rhône • Bourg-lès-Valence



Petites Fables

Compagnie Marieettonio

SPECTACLE SANS PAROLES ALLIANT CONTE ET MARIONNETTE

Tout public à partir de 3 ans • Durée : 30 mn • Entrée : 5 € / 4 €

Places limitées à 150 personnes



Des animaux fantastiques sortis de vieux cartoons, une esthétique inspirée des boutiques surannées, des enfants des rues, des personnages féeriques, des marionnettistes muets... Et un théâtre visuel tout en émotions, sans paroles et à fleur de peau... Dans les *Petites Fables*, on rencontre des personnages fantastiques tels des elfes, des dragons, une amazone, mais aussi un cow-boy, une poule aux oeufs d'or... De quoi ravir petits et grands !

Marie Magalhaes, Anthony Mainguet Comédiens, marionnettistes
Alexis Nys / Production Bis Diffusion
Animakt, Saulx-les-Chartreux (91) Résidence et coproduction

Mercredi 13 mai • 10h30 - 14h - 15h15 - 16h30 • Théâtre le Rhône • Bourg-lès-Valence
Dimanche 17 mai • 14h - 15h15 - 16h30 • Centre culturel • Chabeuil



La soupe d'Amédée

Compagnie Roulbarak

SPECTACLE MUSICAL À TOUCHER, À MASSER, À PLANTER

Tout public à partir de 2 ans • Durée : 40 mn • Entrée : 5 € / 4 €

Places limitées à 40 personnes



Mano mène une vie bien tranquille. Il aide sa grand-mère à s'occuper de son grand potager. Un jour, celle-ci attrape un énorme rhume et Mano se retrouve seul avec toutes les pommes de terre ! Amédée, une petite patate va lui faire rencontrer Albert le ver de terre... Avec leur aide, allez vous réussir à entretenir et à bouleverser l'ordre bien rangé du potager ? Ce spectacle, à travers le toucher et la musique, offre un regard frais sur l'écologie, la tolérance et la différence.

Mélanie Ruiz, Xavier Guyot Composition, musique, chants
Ghislaine Dagorne Mise en scène
Avec le soutien de la compagnie Songes L'Annexe

Mercredi 13 mai • 10h30 - 14h45 • Théâtre le Rhône • Bourg-lès-Valence



Les contes vous font signes !

Noémie Churlet et Ani Boquillon

CONTES BILINGUES FRANÇAIS ET LANGUE DES SIGNES FRANÇAISE

Tout public à partir de 5 ans • Durée : 45mn • Entrée : 5 € / 4 €

Places limitées à 150 personnes



Les deux conteuses complices racontent simultanément les mêmes histoires en français et en Langue des Signes... *Histoires de Nasreddine et autres contes pas bêtes* offrent ainsi en simultanée la poésie du conte et la poésie du corps. Les deux "voix" (l'une orale, l'autre corporelle) se parlent, se répondent, se confondent, se complètent dans un moment de magie à partager de 5 à 105 ans !

Noémie Churlet, Ani Boquillon Comédiennes, conteuses

20

Samedi 16 mai • 22h • Centre culturel • Chabeuil



Des Fourmis dans les Mains

Concert dans le noir

Tout public à partir de 7 ans • Durée : 1h20 • Entrée : 6 € / 5 €

Places limitées à 150 personnes



Dans la veine d'un Abd Al Malik, Laurent Fellot annonce la relève du slam musical, celui dont les textes sont soutenus par une incroyable puissance et virtuosité musicale : clavier, contrebasse, violoncelle, guitarcelle, batterie viennent offrir un voyage féérique dans l'univers poétique de l'ex-contrebassiste d'Amélie les Crayons. A écouter dans le noir !

Guillaume Chausson Violoncelle, contrebasse
Laurent Fellot Textes, compositions, voix, contrebasse, basse
Damien Sanlaville Batterie
Heiko Wilhelm Piano
Pbox - Christophe Genevest Tourneur

LA SOIRÉE COMPLÈTE DU SAMEDI 16 MAI (REPAS + CONCERT DANS LE NOIR) : 20 €

21

Dimanche 17 mai • 14h - 14h45 - 15h45 • Centre culturel • Chabeuil



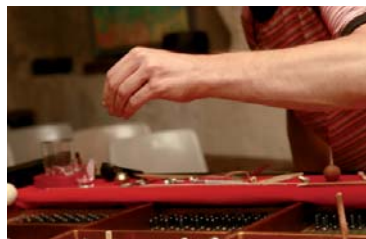
Solo pour 227 cordes

Lionel Malric

CONCERT POUR PETITES OREILLES SUR PIANO PRÉPARÉ

Tout public à partir de 3 ans • Durée : 30 mn • Entrée : 5 € / 4 €

Places limitées à 50 personnes



Embarquez à bord d'un piano à queue pour un voyage au cœur du son. Le capitaine a 85 marteaux, 227 cordes à son arc, et une boîte à outils bien remplie. Peu importe la destination, la traversée aux sonorités inouïes saura chatouiller vos oreilles. Insaisissable ! Surprenant !

Lionel Malric Composition, Jeu

Dimanche 17 mai • De 14h à 18h • Parvis du Centre culturel • Chabeuil



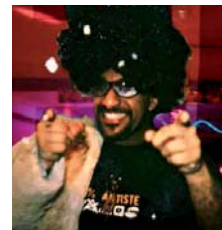
Photoclic +

Planet pas net

LA FAUSSE CABINE PHOTO QUI PREND DE VRAIES PHOTOS

Tout public à partir de 2 ans • Durée : 4 à 5 mn • Entrée libre

Places limitées à 4 personnes



Vous rêvez d'un voyage à Tahiti ? D'une excursion dans le fin fond des steppes russes ? D'une évasion dans les ghettos du Bronx ? Ceci est désormais possible ! Grâce à *Photoclic +*, revenez avec un souvenir impérissable qui ne manquera pas d'épater votre entourage !

Christopher Haesmans Voix de la machine
Michael Périé, Sébastien Petit Mains de la machine

Dimanche 17 mai • 14h - 14h20 - 14h40 - 15h - 15h20 - 15h40 - 16h20 - 16h40 - 17h - 17h20 - 17h40 •
Parvis du Centre culturel • Chabeuil



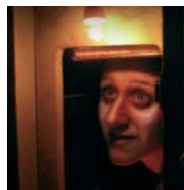
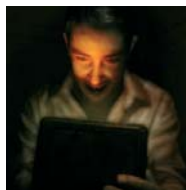
A vos souhaits !

Compagnie Songs

UN VOYAGE EN CARAVANE SANS PAROLES OÙ TOUT PREND VIE

Tout public à partir de 3 ans • Durée : 20 mn • Entrée : 3 €

Places limitées à 8 personnes



Dans une caravane vide-grenier, un couple malicieux vous invite à partager un moment de son quotidien... Il se dévoile, vaquant à ses occupations quelques fois surprenantes. En un instant, chacun plonge dans un voyage intime et mystérieux, un imaginaire sans paroles où toutes les teintes de sépia se déclinent.

Julie Serpinet Direction artistique, jeu
Nicolas Lopez Musique, jeu
Sylvain Vincendeau Création vidéo
Guillaume Tarnaud Création lumière
Emilie Capelle Scénographie

Michaël Moisseff Création olfactive
Ville de Bourg-lès-Valence, Association Regards et
Mouvements, L'Atelline - Pôle Arts de la Rue Région
Languedoc-Roussillon (Lieu de fabrication de la CIA)
Coproducton



Récapitulatif chronologique

Pour vous faciliter la tâche, vous pouvez détacher ce récapitulatif.

Il vous permettra de programmer jour après jour votre venue au festival !

Date	Heure	Proposition	Page	Accessibilité	Public	Lieu	Tarif
Samedi 2 mai	10h30	Marché les yeux bandés	27		+ 18 ans	Les Bouteilles	2 €
Mardi 5 mai	20h	Siesta Dodocafonica	10		+ 10 ans	Salle des Sapins	6 € / 5 €
Mardi 5 mai	20h30	Siesta Dodocafonica	10		+ 10 ans	Salle des Sapins	6 € / 5 €
Mardi 5 mai	21h	Siesta Dodocafonica	10		+ 10 ans	Salle des Sapins	6 € / 5 €
Mardi 5 mai	21h30	L'UNIFON	12/13		+14 ans	Salle des Sapins	8 € / 5 €
Mardi 5 mai	20h	Soirée complète sur l'univers de la nuit	10/12/13		+14 ans	Salle des Sapins	10 €
Mercredi 6 mai	10h	Petits bouts de sons	4		3-36 mois	Théâtre le Rhône	5 € / 4 €
Mercredi 6 mai	10h	Le cirque de Babelou	5		+ 1 an	Théâtre le Rhône	5 € / 4 €
Mercredi 6 mai	10h45	L'enfant lune	6		+ 3 ans	Théâtre le Rhône	5 € / 4 €
Mercredi 6 mai	10h45	Petits bouts de sons	4		3-36 mois	Théâtre le Rhône	5 € / 4 €
Mercredi 6 mai	14h	L'inconsolé	8		+10 ans	Théâtre le Rhône	5 € / 4 €
Mercredi 6 mai	14h	Le cirque de Babelou	5		+ 1 an	Théâtre le Rhône	5 € / 4 €
Mercredi 6 mai	14h	Dent pour dent	7		+12 ans	Théâtre le Rhône	3 €
Mercredi 6 mai	14h45	Dent pour dent	7		+12 ans	Théâtre le Rhône	3 €
Mercredi 6 mai	14h45	Les Noctivores	9		+ 5 ans	Théâtre le Rhône	5 € / 4 €
Mercredi 6 mai	15h	L'inconsolé	8		+10 ans	Théâtre le Rhône	5 € / 4 €
Mercredi 6 mai	15h30	L'enfant lune	6		+ 3 ans	Théâtre le Rhône	5 € / 4 €
Mercredi 6 mai	16h	Petits bouts de sons	4		3-36 mois	Théâtre le Rhône	5 € / 4 €
Mercredi 6 mai	16h	Dent pour dent	7		+12 ans	Théâtre le Rhône	3 €

Date	Heure	Proposition	Page	Accessibilité	Public	Lieu	Tarif
Mercredi 6 mai	16h30	Le cirque de Babelou	5		+ 1 an	Théâtre le Rhône	5 € / 4 €
Mercredi 6 mai	16h45	Petits bouts de sons	4		3-36 mois	Théâtre le Rhône	5 € / 4 €
Mercredi 6 mai	16h45	Dent pour dent	7		+12 ans	Théâtre le Rhône	3 €
Mercredi 6 mai	17h15	Les Noctivores	9		+ 5 ans	Théâtre le Rhône	5 € / 4 €
Mercredi 6 mai	17h30	Spectacles amateurs	31		+ 3 ans	Théâtre le Rhône	Entrée libre
Mercredi 6 mai	20h	La prophétie du somnambule en odorama	14		+10 ans	Théâtre le Rhône	8 € / 6 €
Mercredi 6 mai	De 10h30 à 16h30	Dans tous les sens	34		+ 3 ans	Théâtre le Rhône	Entrée libre
Mercredi 6 mai	De 10h30 à 18h	Les yeux fermés, les doigts dans le nez	35		+ 3 ans	Théâtre le Rhône	Entrée libre
Mercredi 6 mai	De 10h30 à 18h	Caravanabaille	36		+ 3 ans	Théâtre le Rhône	Entrée libre
Jeudi 7 mai	19h30	Repas dans le noir	11		+7 ans	Salle des Sapins	15 €
Jeudi 7 mai	21h30	L'UNIFON	12/13		+14 ans	Salle des Sapins	8 € / 5 €
Jeudi 7 mai	19h30	Soirée complète sur l'univers de la nuit	11/12/13		+14 ans	Salle des Sapins	20 €
Vendredi 8 mai	15h	Conférence L'univers du conte : partage sourd entendant	29		+ 12 ans	Espace culturel Livron	Entrée libre
Vendredi 8 mai	20h	Contes à deux voix, d'ici et là-bas	15		+ 3 ans	Espace culturel Livron	5 € / 4 €
Samedi 9 mai	20h	Conférence L'implant cochléaire	30		+ 12 ans	Espace culturel Livron	Entrée libre
Dimanche 10 mai	15h	L'enfant lune	6		+ 3 ans	Espace culturel Livron	5 € / 4 €
Mercredi 13 mai	10h30	La soupe d'amédée	19		+ 2 ans	Théâtre le Rhône	5 € / 4 €
Mercredi 13 mai	10h30	Les contes vous font signes !	20		+ 5 ans	Théâtre le Rhône	5 € / 4 €
Mercredi 13 mai	11h30	Spectacles amateurs	31		+ 3 ans	Théâtre le Rhône	Entrée libre
Mercredi 13 mai	14h	La soupe d'amédée	19		+ 2 ans	Théâtre le Rhône	5 € / 4 €
Mercredi 13 mai	14h	Petites Fables	18		+ 3 ans	Théâtre le Rhône	5 € / 4 €
Mercredi 13 mai	14h	Ateliers Langue des Signes	33		3-14 ans	Théâtre le Rhône	3 €

Date	Heure	Proposition	Page	Accessibilité	Public	Lieu	Tarif
Mercredi 13 mai	14h45	Dans mes bras	16		+ 6 ans	Théâtre le Rhône	5 € / 4 €
Mercredi 13 mai	14h45	Les contes vous font signes !	20		+ 5 ans	Théâtre le Rhône	5 € / 4 €
Mercredi 13 mai	15h15	La soupe d'amédée	19		+ 2 ans	Théâtre le Rhône	5 € / 4 €
Mercredi 13 mai	15h45	Petites Fables	18		+ 3 ans	Théâtre le Rhône	5 € / 4 €
Mercredi 13 mai	15h45	Ateliers Langue des Signes	33		3-14 ans	Théâtre le Rhône	3 €
Mercredi 13 mai	16h30	La soupe d'amédée	19		+ 2 ans	Théâtre le Rhône	5 € / 4 €
Mercredi 13 mai	16h30	Dans mes bras	16		+ 6 ans	Théâtre le Rhône	5 € / 4 €
Mercredi 13 mai	17h15	Petites Fables	18		+ 3 ans	Théâtre le Rhône	5 € / 4 €
Mercredi 13 mai	18h	Un corps parfait	17		+ 12 ans	Théâtre le Rhône	5 € / 4 €
Mercredi 13 mai	20h	Amours aveugles en Audiovision	26		+ 12 ans	Théâtre le Rhône	6 € / 5 €
Mercredi 13 mai	De 10h30 à 16h30	Dans tous les sens	34		+ 3 ans	Théâtre le Rhône	Entrée libre
Mercredi 13 mai	De 10h30 à 18h	Les yeux fermés, les doigts dans le nez	35		+ 3 ans	Théâtre le Rhône	Entrée libre
Mercredi 13 mai	De 10h30 à 18h	Caravanabaille	36		+ 3 ans	Théâtre le Rhône	Entrée libre
Mercredi 13 mai	De 14h à 18h	Plaisir de peaux, plaisir des yeux !	37		+ 3 ans	Théâtre le Rhône	Entrée libre
Vendredi 15 mai	19h30	Savoir parler du vin : un jeu d'enfant !	28		+ 18 ans	Les Bouteilles	8 €
Samedi 16 mai	19h30	Repas dans le noir	11		+7 ans	Centre culturel Chabeuil	15 €
Samedi 16 mai	22h	Des Fourmis dans les Mains dans le noir	21		+ 7 ans	Centre culturel Chabeuil	6 € / 5 €
Samedi 16 mai	19h30	Soirée complète repas + concert dans le noir	11/21		+ 7 ans	Centre culturel Chabeuil	20 €
Dimanche 17 mai	De 10h30 à 14h	Vol à voile	39		+ 14 ans	Aéroport Chabeuil	25 €
Dimanche 17 mai	De 14h à 18h	Photoclic +	23		+ 2 ans	Centre culturel Chabeuil	Entrée libre
Dimanche 17 mai	14h	La soupe d'amédée	19		+ 2 ans	Centre culturel Chabeuil	5 € / 4 €
Dimanche 17 mai	14h	Solo pour 227 cordes	22		+ 3 ans	Centre culturel Chabeuil	5 € / 4 €

Date	Heure	Proposition	Page	Accessibilité	Public	Lieu	Tarif
Dimanche 17 mai	14h	A vos souhaits !	24		+ 3 ans	Centre culturel Chabeuil	3 €
Dimanche 17 mai	14h20	A vos souhaits !	24		+ 3 ans	Centre culturel Chabeuil	3 €
Dimanche 17 mai	14h40	A vos souhaits !	24		+ 3 ans	Centre culturel Chabeuil	3 €
Dimanche 17 mai	14h45	Solo pour 227 cordes	22		+ 3 ans	Centre culturel Chabeuil	5 € / 4 €
Dimanche 17 mai	15h	A vos souhaits !	24		+ 3 ans	Centre culturel Chabeuil	3 €
Dimanche 17 mai	15h15	La soupe d'amédée	19		+ 2 ans	Centre culturel Chabeuil	5 € / 4 €
Dimanche 17 mai	15h20	A vos souhaits !	24		+ 3 ans	Centre culturel Chabeuil	3 €
Dimanche 17 mai	15h40	A vos souhaits !	24		+ 3 ans	Centre culturel Chabeuil	3 €
Dimanche 17 mai	15h45	Solo pour 227 cordes	22		+ 3 ans	Centre culturel Chabeuil	5 € / 4 €
Dimanche 17 mai	16h20	A vos souhaits !	24		+ 3 ans	Centre culturel Chabeuil	3 €
Dimanche 17 mai	16h30	La soupe d'amédée	19		+ 2 ans	Centre culturel Chabeuil	5 € / 4 €
Dimanche 17 mai	16h40	A vos souhaits !	24		+ 3 ans	Centre culturel Chabeuil	3 €
Dimanche 17 mai	16h45	Takamat	25		+ 3 ans	Centre culturel Chabeuil	5 € / 4 €
Dimanche 17 mai	17h	A vos souhaits !	24		+ 3 ans	Centre culturel Chabeuil	3 €
Dimanche 17 mai	17h20	A vos souhaits !	24		+ 3 ans	Centre culturel Chabeuil	3 €
Dimanche 17 mai	17h40	A vos souhaits !	24		+ 3 ans	Centre culturel Chabeuil	3 €
Dimanche 17 mai	17h45	Jeux amoureux	32		+ 6 ans	Centre culturel Chabeuil	Entrée libre
Dimanche 17 mai	De 14h à 16h30	Dans tous les sens	34		+ 3 ans	Centre culturel Chabeuil	Entrée libre
Dimanche 17 mai	De 14h à 18h	Les yeux fermés, les doigts dans le nez	35		+ 3 ans	Centre culturel Chabeuil	Entrée libre
Dimanche 17 mai	De 14h à 18h	Caravanabaille	36		+ 3 ans	Centre culturel Chabeuil	Entrée libre
Dimanche 17 mai	De 14h à 18h	Plaisir de peaux, plaisir des yeux !	37		+ 3 ans	Centre culturel Chabeuil	Entrée libre

Dimanche 17 mai • 16h45 • Centre culturel • Chabeuil



Takamat

Duo Soma

CONTE MUSICAL INSPIRÉ DE LA LÉGENDE DE TIN HINAN, REINE DES TOUAREGS

Tout public à partir de 3 ans • Durée : 1h • Entrée : 5 € / 4 €

Places limitées à 150 personnes



Le périple de deux femmes berbères à travers le Sahara. Un conte initiatique, poétique et humoristique. Sophie Sala raconte une histoire africaine avec ses mots, sa fantaisie sur la musique d'Emmanuel Sala. Takamat, la servante, vous entraînera avec elle dans le Sahara... A l'issue du spectacle, nous vous proposons une petite discussion avec les artistes du spectacle autour de leur création et du handicap de manière générale.

Sophie et Emmanuel Sala Mise en scène, composition, jeu

Mercredi 13 mai • 20h • Théâtre le Rhône • Bourg-lès-Valence



Amours aveugles en Audiovision Juraj Lehotsky

UN FILM LES YEUX BANDÉS : UNE EXPÉRIENCE UNIQUE À VIVRE ABSOLUMENT !

Tout public à partir de 12 ans • Durée : 1h20 • Entrée : 6 € / 5 €

Places limitées à 150 personnes



Amours aveugles nous parle d'amour entre personnes aveugles. L'amour peut être tendre, stupide et aveugle... Est-ce vraiment plus difficile pour les aveugles ? Leur 'vision' est souvent plus pure, essentielle et aussi pleine d'esprit. Cela nous fait découvrir de nouvelles perspectives sur le sens du bonheur.

Ce film est proposé pour tout le monde les yeux bandés et en Audiovision* pour plonger au cœur des images créées par les mots !

* La technique de l'Audiovision permet aux non-voyants et malvoyants de comprendre un film sans voir les images. C'est un procédé qui consiste à insérer entre les dialogues une voix-off décrivant les éléments purement visuels du film : actions, mouvements, expressions, décors, costumes...

Ce film sera diffusé au cinéma le Navire du 13 au 20 mai en version visuelle. Les personnes ayant participé à cette diffusion en Audiovision bénéficieront d'un tarif réduit sur présentation de leur ticket du festival.

Samedi 2 mai • 10h30 • Les Bouteilles • Valence



Parcours sensoriel dans la ville et dégustation de vin les yeux bandés !

DÉCOUVREZ LE MARCHÉ DE MANIÈRE INSOLITE

Tout public à partir de 18 ans • Durée : 2h • Entrée : 2 €

Places limitées à 10 personnes



Le marché de Valence comme vous ne l'avez jamais vu ! Les yeux clos et accompagné d'un guide, vous allez à votre guise sentir, goûter et toucher les différents produits du marché de Valence. De légumes en fromages, le parcours vous met l'eau à la bouche et vous amène à la cave Les Bouteilles... Une dégustation-jeu vous est alors proposée : vins blancs et rouges à déguster toujours les yeux bandés. Laissez-vous surprendre par vos papilles !

En partenariat avec la cave Les Bouteilles

Vendredi 15 mai • 19h30 • Les Bouteilles • Valence



Savoir parler du vin : un jeu d'enfant !

CONFÉRENCE ET DÉGUSTATION DE VIN

Tout public à partir de 18 ans • Durée : 2h • Entrée : 8 €

Places limitées à 12 personnes



Voir, sentir et goûter est à la portée de chacun d'entre nous. Le plus difficile est de mémoriser et de nommer ce que nous dégustons. L'apprentissage, certes, demande un travail régulier mais il est à la portée de tous et reste ludique pour celui que cela intéresse : chercher à nommer une senteur ou faire la différence entre la chaleur de l'alcool et la rondeur dans un vin devient vite un exercice très amusant qui forge le palais. Maintenant, à vous d'essayer... A vous de juger !

En partenariat avec la cave Les Bouteilles

Vendredi 8 mai • 15h • Espace culturel • Livron



L'univers du conte : de la construction personnelle au croisement des cultures sourde et entendante

CONFÉRENCE EN FRANÇAIS ET EN LANGUE DES SIGNES FRANÇAISE

Tout public à partir de 12 ans • Durée : 2h • Entrée libre



Comment le conte peut-il être vecteur de construction de son identité personnelle ? Comment, par le biais de l'imaginaire, peut-on penser en images ? Comment utiliser l'iconicité pour communiquer ? Comment le conte peut-il mener à la Langue des Signes Française ? Comment l'imagination du conte peut-elle permettre une communication entre cultures sourde et entendante ? Comment imaginer ensemble ?

Présence d'interprètes sur toute la durée de la conférence

Colette Barbelivien Conteuse et directrice de Cultivart, entendante

Mathilde Combes Enseignante de Langue des Signes Française en collège et lycée bilingues, sourde

Olivier Schetrit Comédien et conteur depuis 1992, formé à l'International Visual Theatre, sourd

Samedi 9 mai • 20h • Espace culturel • Livron



L'implant cochléaire : échanges d'expériences

CONFÉRENCE EN FRANÇAIS ET EN LANGUE DES SIGNES FRANÇAISE

Tout public à partir de 12 ans • Durée : 2h • Entrée libre



Qu'est-ce-que l'implant cochléaire ? Que sous entend-il pour la personne sourde implantée et pour son entourage ? L'implant est sujet de polémiques, pourquoi ? La rencontre est ouverte par deux témoignages :

- Un documentaire intitulé *Un, deux trois...Solène* de Caroline Puig-Grenetier qui présente la vie quotidienne d'une petite fille sourde implantée épanouie.
- La présence de Noémie Churlet, comédienne professionnelle, qui fait partie des premiers sourds implantés de France et qui nous apportera sa perception de l'implant avec le recul des années.

La suite de la rencontre se construit sous la forme d'une discussion, d'un partage d'expériences pour mieux comprendre l'implant cochléaire et ses conséquences dans la vie quotidienne.

Présence d'interprètes sur toute la durée de la conférence

Mercredi 6 mai • 17h30 • Théâtre le Rhône • Bourg-lès-Valence
Mercredi 13 mai • 11h30 • Théâtre le Rhône • Bourg-lès-Valence



Spectacles amateurs

PRÉSENTATION DE CRÉATIONS AMATEURS

Tout public à partir de 3 ans • Durée : 1h • Entrée libre



Ces extraits présentent le résultat de travaux réalisés lors d'ateliers de spectacle vivant de la compagnie Songes auprès d'établissements spécialisés de la région Rhône-Alpes. Ces spectacles, interprétés par des artistes amateurs porteurs de déficiences sensorielles et/ou mentales parlent d'eux mêmes... A découvrir absolument !

Dimanche 17 mai • 17h45 • Centre culturel • Chabeuil



Jeux amoureux

L'Esperluette

LE DEUXIÈME SPECTACLE DE LA TROUPE AMATEUR SOURDS-ENTENDANTS ENCADRÉE PAR LA COMPAGNIE SONGES

Tout public à partir de 6 ans • Durée : 30 mn • Entrée libre



En 2007, la compagnie Songes encadre une troupe amateur rassemblant personnes sourdes et personnes entendantes : L'Esperluette. En 2008, la troupe crée un deuxième spectacle... Qui n'est jamais tombé amoureux ? Et qui n'a jamais trouvé l'affaire facile ? *Jeux amoureux* s'amuse de toutes ces choses grâce à la commedia dell'arte.

A la suite du spectacle, une réunion est proposée pour constituer un nouveau groupe, mêlant anciennes et nouvelles personnes intéressées. L'année 2009 verra naître un nouveau spectacle... N'hésitez pas à venir poser vos questions pour faire partie de l'aventure !

Hayli Clifton Formation et mise en scène

Aline Chambon, Maryline Charlot, Paca Jordan, Ludovic Lacroix, Pauline Lodéon, Valentine Lodéon, Jean-Noël Marchand, Caroline Nguyen, Julie Plantevin, Emeline Privat Comédiens

Mardi 12 mai • Séances scolaires de 9h à 16h sur inscription • Théâtre le Rhône • Bourg-lès-Valence
Mercredi 13 mai • 14h - 15h45 • Théâtre le Rhône • Bourg-lès-Valence



Ateliers d'initiation à la Langue des Signes Française

Vice & Versa

Jeune public de 3 ans à 14 ans • Durée : 45 mn • Entrée : 3 €

Places limitées à 12 personnes



Un atelier d'initiation pour permettre aux enfants de découvrir la Langue des Signes Française par le jeu. Une manière douce de rentrer dans un monde visuel où toute communication fait appel à l'imagination et à l'expression corporelle. Une façon de comprendre la culture sourde, de s'en approcher.

Emilie Happel-Chassagnon Formation



Mercredi 6 mai • De 10h30 à 16h30 • Théâtre le Rhône • Bourg-lès-Valence
 Mercredi 13 mai • De 10h30 à 16h30 • Théâtre le Rhône • Bourg-lès-Valence
 Dimanche 17 mai • De 14h à 16h30 • Centre culturel • Chabeuil



Dans tous les sens !

Vice & Versa

UNE CHASSE AU TRÉSOR SENSORIELLE POUR PETITS ET GRANDS AVENTURIERS

Tout public à partir de 3 ans • Durée : de 1h à 2h • Entrée libre



A travers ruelles, places et jardins publics, parcourez la ville, en suivant les instructions contenues dans votre sac à dos de baroudeur. Ce sac contient une carte au trésor et toute une panoplie d'objets insolites pour vous faire franchir les différentes étapes de cette découverte sensorielle. Au programme : énigmes, jeux et autres activités éveillant vos sens... Votre perspicacité vous mènera-t-elle au trésor ? Bienvenue aux aventuriers en herbe... Que la chasse au trésor sensorielle commence !

Attention, pour participer au parcours, il vous faut récupérer vos instructions et votre sac à dos ! Les enfants doivent être accompagnés d'un adulte puisque le chemin se fait de manière autonome.

Julie Serpinet Direction artistique
 Emilie Capelle et Julie Serpinet Conception et réalisation
 Vice & Versa Production



Mercredi 6 mai • De 10h30 à 18h • Parvis du Théâtre le Rhône • Bourg-lès-Valence
 Mercredi 13 mai • De 10h30 à 18h • Parvis du Théâtre le Rhône • Bourg-lès-Valence
 Dimanche 17 mai • De 14h à 18h • Parvis du Centre culturel • Chabeuil



Les yeux fermés, les doigts dans le nez

Vice & Versa

UNE EXPOSITION SENSORIELLE POUR UNE REDÉCOUVERTE DES SENS DU TOUCHER ET DE L'ODORAT

Tout public à partir de 3 ans • Durée : de 10 à 20 mm • Entrée libre



Équipé d'un bandeau occultant vos yeux, vous êtes guidé par un fil d'Ariane pour découvrir des odeurs palpables. A chaque pupitre, une odeur et sa représentation concrète en volume... Reste alors à sentir, toucher, mettre en lien, comparer les sens du toucher et de l'odorat jusqu'à comprendre leur imbrication ! Un jeu d'enfant... ou presque !

Julie Serpinet Direction artistique
 Emilie Capelle et Julie Serpinet Conception et réalisation
 Vice & Versa Production





Mercredi 6 mai • De 10h30 à 18h • Parvis du Théâtre le Rhône • Bourg-lès-Valence
 Jeudi 7 mai • Séances scolaires de 9h30 à 16h • Parvis de la Salle de Vote • Bourg-lès-Valence
 Mardi 12 mai • Séances scolaires de 9h30 à 16h • Parvis du Théâtre le Rhône • Bourg-lès-Valence
 Mercredi 13 mai • De 10h30 à 18h • Parvis du Théâtre le Rhône • Bourg-lès-Valence
 Dimanche 17 mai • De 14h à 18h • Parvis du Centre culturel • Chabeuil



Caravanabaille

Vice & Versa

UNE EXPOSITION ARTISTIQUE ITINÉRANTE À VOIR ET À TOUCHER AUTOUR DE L'ÉCRITURE BRAILLE
 Tout public à partir de 3 ans • Entrée libre



Entrez dans la caravane ! A l'intérieur, une découverte graphique et tactile du braille. Damien Louche-Pelissier crée un lien entre le monde des voyants et le monde des malvoyants. Par son regard poétique, il propose une ouverture nouvelle sur l'autre et sur sa différence. L'artiste a récolté divers matériaux naturels au coeur des villes, sur les bords de mer et le long des parcs pour se jouer de la matière et de la tactilité... Des paysages-poèmes à découvrir avec les yeux et avec les mains.

Julie Serpinet Direction artistique
 Damien Louche-Pelissier Artiste plasticien
 Vice & Versa Production



Mercredi 13 mai • De 14h à 18h • Théâtre le Rhône • Bourg-lès-Valence
 Dimanche 17 mai • De 14h à 18h • Centre culturel • Chabeuil



Plaisir de peaux, plaisir des yeux !

Vice & Versa

MAQUILLAGE ARTISTIQUE

Jeune public à partir de 3 ans • Entrée libre

Inscription obligatoire à la billetterie le jour même : un ticket horaire vous sera remis



Une caresse sur le visage. Et hop ! Le voici habillé de mille couleurs... Cet atelier maquillage transforme la frimousse de vos jolis bambins en animal ou en paysage et ce en un tour de baguette magique... Une découverte sensorielle et prodigieuse comme dans un conte des mille et une nuits !





Du 4 au 15 mai • Salle de Vote • Bourg-lès-Valence

Scolaires ou tout public, contactez directement Vice & Versa pour réserver la plage horaire de visite vous convenant car les permanences de l'exposition sont gérées en fonction des demandes



Réjouis'sens

Vice & Versa

UNE EXPOSITION SENSORIELLE, LUDIQUE ET PÉDAGOGIQUE SUR LES SENS

Tout public à partir de 3 ans • Entrée libre



Cette exposition explique et décortique le fonctionnement de nos six sens, ajoutant aux traditionnels cinq sens connus le sens de l'équilibre, défini scientifiquement comme un sixième sens, et le mécanisme de transmission du message sensoriel au cerveau. A découvrir en groupes et en famille.

Julie Serpinet Direction artistique et contenus
Emilie Capelle Conception et réalisation
Marilyne Romon Assistante réalisation
Vice & Versa Production



Dimanche 17 mai • De 10h30 à 14h • Aéroport • Chabeuil



Vol à voile

DÉCOUVERTE DU VOL À VOILE, UN VOL DÉCOUVERTE EN PLANEUR

Tout public à partir de 14 ans • Durée : 20 mn • Entrée : 25 €



L'Ecole de Vol à Voile de Chabeuil vous propose de découvrir son planeur biplace handisport accessible à tous sans exception. Vous pourrez vous initier au pilotage et profiter d'une balade aérienne en binôme avec un pilote agréé.

En partenariat avec l'Ecole de Vol à Voile de Chabeuil



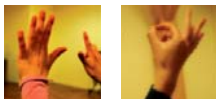
Du vendredi 8 mai à 11h30 au dimanche 10 mai à 16h • Espace culturel • Livron et alentours



Sourds & entendants : Imaginons ensemble !

SÉJOUR D'ÉCHANGES FAMILIAUX SOURDS-ENTENDANTS

Tout public touché par la surdité • Entrée : 50 euros par adulte tout compris / 30 euros par enfant tout compris
Pour plus de détails et pour vous inscrire au séjour, n'hésitez pas à nous demander le programme détaillé par mail à info@festival-vice-versa.com ou par téléphone et fax au 04 75 55 88 85



Vice & Versa propose un temps de rencontre pour les personnes et familles touchées par la surdité. Le séjour offre un moment propice à la discussion, à la réflexion, au dialogue pour faciliter la mixité et le lien familial. Le séjour a lieu du 8 au 10 mai 2009 à Livron, dans la Drôme. Il a pour thématique le conte comme support de communication sourd-entendant.

Partager les expériences dans un esprit convivial, prendre un temps où calme et réflexion vont de paire, rencontrer d'autres personnes dans la même situation : voilà les objectifs du séjour. Seront proposés spectacles mêlant conte et Langue des Signes Française, conférences, ateliers de création de spectacle pour les enfants, ateliers de Langue des Signes pour enfants et adultes pour transmettre les contes en Signes, et temps de repas et d'échanges conviviaux.








Informations pratiques

ACCUEILLIR LES PERSONNES EXCEPTIONNELLES*

(*cette terminologie est employée au Brésil pour nommer les personnes handicapées)

Nous avons mis en place une série de pictogrammes pour vous permettre de vous repérer sur l'accessibilité de chaque spectacle... Pour un meilleur accueil, merci de nous préciser vos besoins dans votre bulletin d'inscription. Le programme est disponible en format informatique pour les logiciels de reconnaissance vocale. N'hésitez pas à le demander.

-  Accessible aux personnes sourdes
-  Accessible aux personnes aveugles ou malvoyantes
-  Accessible aux personnes se déplaçant en fauteuil
-  Accessible aux personnes déficientes intellectuelles
-  Accessible aux personnes à mobilité réduite

S'INFORMER, RÉSERVER ET PAYER DES PLACES

La plupart des propositions a un nombre de places limité. La réservation est donc très fortement conseillée. Nous prenons en effet les inscriptions par ordre d'arrivée. Vos places vous seront envoyées par courrier ou, à compter du 28 avril, vous seront tenues à disposition sur le lieu du spectacle ou de l'animation trente minutes avant son début. Pour réserver :

• Par téléphone, fax ou mail

Au 04 75 55 88 85 ou à info@festival-vice-versa.com

Nous pourrions vous renseigner sur les propositions et faire des pré-réervations qui devront être confirmées par l'envoi du bulletin d'inscription accompagné de son règlement sous 48 heures. Les réservations par téléphone ne seront pas prises en compte le jour-même du spectacle.

• Par courrier

Nous renvoyer le bulletin d'inscription rempli, accompagné du règlement (à l'ordre de Vice & Versa) à :

Vice & Versa, 11 Rue Dupont, 26 500 BOURG LÈS VALENCE.



• A l'entrée des spectacles

L'achat des billets pour un spectacle le jour-même se fait à la billetterie trente minutes avant le début dudit spectacle.

• Autres possibilités

Certains spectacles sont disponibles en réservation dans les points Fnac, Carrefour, Géant au 0892 68 36 22 (0.34 €/mn) et sur le site www.fnac.com

• Tarifs d'entrée

Le tarif réduit est appliqué sur présentation d'un justificatif aux enfants de moins de 12 ans, aux chômeurs, aux personnes handicapées et aux personnes réservant plus de deux propositions sur la durée du festival simultanément via le bulletin d'inscription.

• Modes de règlement

Espèces ou chèques libellés à l'ordre de Vice & Versa

Chèque vacances ANCV et Cartes M'ra acceptés

• Autres détails



Pour le confort des artistes, les photos avec ou sans flash ne sont pas autorisées.



Les billets ne sont ni repris ni échangés et sont uniquement valables pour cette manifestation.



Les billets perdus ne sont pas remboursés.



Chaque proposition indique un âge minimum. Cette recommandation permet d'assister à une proposition qui convient à son âge et aux artistes de se produire devant un public ciblé. Merci de le respecter.



Les spectacles commencent à l'heure précise. Merci d'arriver au minimum quinze minutes avant l'heure indiquée. Le festival se réserve le droit de refuser l'entrée en cas de retard qui perturberait le bon déroulement du spectacle.



Bulletin d'inscription

AUX SPECTACLES, ATELIERS ET AUTRES PROPOSITIONS

A renvoyer avec votre règlement pour toute réservation à : Vice & Versa 11 rue Dupont 26500 BOURG-LÈS-VALENCE

Nom Prénom

Adresse complète

Tél..... Fax Email

Merci de préciser votre éventuel besoin afin que nous puissions vous accueillir dans les meilleures conditions (interprètes LSF, accessibilité etc...) :

Date	Heure	Proposition	Page	Nb places	Tarif	TOTAL
Samedi 2 mai	10h30	Marché les yeux bandés	27		2 €	
Mardi 5 mai	20h	Siesta Dodocafonica	10		6 € / 5€	
Mardi 5 mai	20h30	Siesta Dodocafonica	10		6 € / 5 €	
Mardi 5 mai	21h	Siesta Dodocafonica	10		6 € / 5 €	
Mardi 5 mai	21h30	L'UNIFON	12/13		8 € / 5 €	
Mardi 5 mai	20h	Soirée complète sur l'univers de la nuit	10/12/13		10 €	
Mercredi 6 mai	10h	Petits bouts de sons	4		5 € / 4 €	
Mercredi 6 mai	10 h	Le cirque de Babelou	5		5 € / 4 €	
Mercredi 6 mai	10h45	L'enfant lune	6		5 € / 4 €	
Mercredi 6 mai	10h45	Petits bouts de sons	4		5 € / 4 €	
Mercredi 6 mai	14h	L'inconsolé	8		5 € / 4 €	
Mercredi 6 mai	14h	Le cirque de Babelou	5		5 € / 4 €	
Mercredi 6 mai	14h	Dent pour dent	7		3 €	
Mercredi 6 mai	14h45	Dent pour dent	7		3 €	
Mercredi 6 mai	14h45	Les Noctivores	9		5 € / 4 €	
Mercredi 6 mai	15h	L'inconsolé	8		5 € / 4 €	
Mercredi 6 mai	15h30	L'enfant lune	6		5 € / 4 €	
Mercredi 6 mai	16h	Petits bouts de sons	4		5 € / 4 €	
Mercredi 6 mai	16h	Dent pour dent	7		3 €	
Mercredi 6 mai	16h30	Le cirque de Babelou	5		5 € / 4 €	
Mercredi 6 mai	16h45	Petits bouts de sons	4		5 € / 4 €	
Mercredi 6 mai	16h45	Dent pour dent	7		3 €	
Mercredi 6 mai	17h15	Les Noctivores	9		5 € / 4 €	
Mercredi 6 mai	17h30	Spectacles amateurs	31		Entrée libre	
Mercredi 6 mai	20h	La prophétie du somnambule en odorama	14		8 € / 6 €	
Mercredi 6 mai	De 10h30 à 16h30	Dans tous les sens	34		Entrée libre	
Mercredi 6 mai	De 10h30 à 18h	Les yeux fermés, les doigts dans le nez	35		Entrée libre	
Mercredi 6 mai	De 10h30 à 18h	Caravanabaille	36		Entrée libre	
Jeudi 7 mai	19h30	Repas dans le noir	11		15 €	
Jeudi 7 mai	21h30	L'UNIFON	12/13		8 € / 5 €	
Jeudi 7 mai	19h30	Soirée complète sur l'univers de la nuit	11/12/13		20 €	
Vendredi 8 mai	15h	Conférence L'univers du conte lien sourd entendant	29		Entrée libre	
Vendredi 8 mai	20h	Contes à deux voix, d'ici et là-bas	15		5 € / 4 €	
Samedi 9 mai	20h	Conférence L'implant cochléaire	30		Entrée libre	

Date	Heure	Proposition	Page	Nb places	Tarif	TOTAL
Dimanche 10 mai	15h	L'enfant lune	6		5 € / 4 €	
Mercredi 13 mai	10h30	La soupe d'amédée	19		5 € / 4 €	
Mercredi 13 mai	10h30	Les contes vous font signes !	20		5 € / 4 €	
Mercredi 13 mai	11h30	Spectacles amateurs	31		Entrée libre	
Mercredi 13 mai	14h	La soupe d'amédée	19		5 € / 4 €	
Mercredi 13 mai	14h	Petites Fables	18		5 € / 4 €	
Mercredi 13 mai	14h	Ateliers Langue des Signes	33		3 €	
Mercredi 13 mai	14h45	Dans mes bras	16		5 € / 4 €	
Mercredi 13 mai	14h45	Les contes vous font signes !	20		5 € / 4 €	
Mercredi 13 mai	15h15	La soupe d'amédée	19		5 € / 4 €	
Mercredi 13 mai	15h45	Petites Fables	18		5 € / 4 €	
Mercredi 13 mai	15h45	Ateliers Langue des Signes	33		3 €	
Mercredi 13 mai	16h30	La soupe d'amédée	19		5 € / 4 €	
Mercredi 13 mai	16h30	Dans mes bras	16		5 € / 4 €	
Mercredi 13 mai	17h15	Petites Fables	18		5 € / 4 €	
Mercredi 13 mai	18h	Un corps parfait	17		5 € / 4 €	
Mercredi 13 mai	20h	Amours aveugles en Audiovision	26		6 € / 5 €	
Mercredi 13 mai	De 10h30 à 16h30	Dans tous les sens	34		Entrée libre	
Mercredi 13 mai	De 10h30 à 18h	Les yeux fermés, les doigts dans le nez	35		Entrée libre	
Mercredi 13 mai	De 10h30 à 18h	Caravanabaille	36		Entrée libre	
Mercredi 13 mai	De 14h à 18h	Plaisir de peaux, plaisir des yeux !	37		Entrée libre	
Vendredi 15 mai	19h30	Savoir parler du vin : un jeu d'enfant !	28		8 €	
Samedi 16 mai	19h30	Repas dans le noir	11		15	
Samedi 16 mai	22h	Des Fourmis dans les Mains dans le noir	21		6 € / 5 €	
Samedi 16 mai	19h30	Soirée complète repas + concert dans le noir	11/21		20 €	
Dimanche 17 mai	De 10h30 à 14h	Vol à voile	39		25 €	
Dimanche 17 mai	De 14h à 18h	Photoclic +	23		Entrée libre	
Dimanche 17 mai	14h	La soupe d'amédée	19		5 € / 4 €	
Dimanche 17 mai	14h	Solo pour 227 cordes	22		5 € / 4 €	
Dimanche 17 mai	14h	A vos souhaits !	24		3 €	
Dimanche 17 mai	14h20	A vos souhaits !	24		3 €	
Dimanche 17 mai	14h40	A vos souhaits !	24		3 €	
Dimanche 17 mai	14h45	Solo pour 227 cordes	22		5 € / 4 €	
Dimanche 17 mai	15h	A vos souhaits !	24		3 €	
Dimanche 17 mai	15h15	La soupe d'amédée	19		5 € / 4 €	
Dimanche 17 mai	15h20	A vos souhaits !	24		3 €	
Dimanche 17 mai	15h40	A vos souhaits !	24		3 €	
Dimanche 17 mai	15h45	Solo pour 227 cordes	22		5 € / 4 €	
Dimanche 17 mai	16h20	A vos souhaits !	24		3 €	
Dimanche 17 mai	16h30	La soupe d'amédée	19		5 € / 4 €	
Dimanche 17 mai	16h40	A vos souhaits !	24		3 €	
Dimanche 17 mai	16h45	Takamat	25		5 € / 4 €	
Dimanche 17 mai	17h	A vos souhaits !	24		3 €	
Dimanche 17 mai	17h20	A vos souhaits !	24		3 €	
Dimanche 17 mai	17h40	A vos souhaits !	24		3 €	
Dimanche 17 mai	17h45	Jeux amoureux	32		Entrée libre	
Dimanche 17 mai	De 14h à 16h30	Dans tous les sens	34		Entrée libre	
Dimanche 17 mai	De 14h à 18h	Les yeux fermés, les doigts dans le nez	35		Entrée libre	
Dimanche 17 mai	De 14h à 18h	Caravanabaille	36		Entrée libre	
Dimanche 17 mai	De 14h à 18h	Plaisir de peaux, plaisir des yeux !	37		Entrée libre	
TOTAL GENERAL						



Pratique

LES LIEUX DU FESTIVAL

Théâtre Le Rhône • Espace Girodet • 26500 BOURG-LÈS-VALENCE

Salle de Vote • Rue de la Liberté • 26500 BOURG-LÈS-VALENCE

L'Annexe • 11 rue Dupont • 26500 BOURG-LÈS-VALENCE

Centre Culturel • 1 chemin du Pré aux Dames • 26120 CHABEUIL

Les Bouteilles • 8 rue Vernoux • 26000 VALENCE

Salle des Sapins • Allée des sapins • 26500 BOURG-LÈS-VALENCE

Ecole de Vol à Voile • Aéroport Valence-Chabeuil • Les Sylvains - Cedex 740 • 26120 CHABEUIL

Espace Culturel • Avenue Joseph Combier - Hôtel de Ville • 26250 LIVRON SUR DROME

VOTRE VENUE

Office du Tourisme • 11 boulevard Bancel • 26000 VALENCE • Tel : 08 92 70 70 99 • Fax : 04 75 44 90 41

- Bus CTAV

Espace Mobilité • 17 avenue Felix Faure • 26000 VALENCE

Tel : 04 75 60 06 26

- Train

Gare de Valence TGV

Gare de Valence Ville

- Autoroutes

Lyon - A7 - 90 km (Sortie n°14 Bourg-lès-Valence - Valence centre)

Grenoble - A49/N532 - 100 km (Sortie Valence centre)

Saint Etienne - A47/A7 - 113 km (Sortie n°14 Bourg-lès-Valence - Valence centre)

Marseille - A7 - 215 km (Sortie n°15 Valence)

Paris - A6/A7 - 563 km (Sortie n°14 Bourg-lès-Valence - Valence centre)





Scolaires et groupes



Crèches, établissements scolaires ou spécialisés et autres groupes, nous vous offrons différentes propositions autour de la thématique « Révéler la différence, éveiller les sens » : spectacles, ateliers, parcours sensoriels... Chaque proposition est accessible seule et/ou peut être groupée aux autres pour créer une sortie complète sur la journée ou la demi-journée.

Des salles hors-sac pourront vous être proposées sur simple demande pour les pique-niques en cas de pluie.

Nous avons deux journées scolaires prévues spécialement sur mesure le jeudi 7 mai et le mardi 12 mai. Les journées du mercredi 6 mai et 13 mai sont quant à elles accessibles pour les centres de loisirs et autres groupes : n'hésitez pas à nous demander des détails sur ces propositions précises. Nous nous ferons un plaisir de vous envoyer une documentation.

Enfin, en fonction des disponibilités, nous pouvons également étudier le fait de nous déplacer chez vous avec les spectacles produits par Vice & Versa (*L'enfant lune*, *Le monde de Bilou* et *Parfaite !* : documentation sur demande).

Pour chaque proposition, une place « accompagnant » est offerte pour dix places payantes (excepté repas dans le noir et soirées complètes dans le noir). Dans tous les cas, le nombre de places étant limité, nous vous conseillons de réserver avant mi avril auprès de :

Agnès Pruvost au 04 75 55 88 85 ou par mail à diffusion@festival-vice-versa.com



L'équipe du Festival Vice & Versa

Direction artistique Julie SERPINET
Relations publiques / Billetterie / Scolaires et groupes Agnès PRUVOST
Communication Marie BOUTEILLE
Régie technique Guillaume TARNAUD
Equipe Théâtre le Rhône Lilian PETIT, Corinne RUIN, Yann SCHMITT, Christophe VALLA
Cuisinier Thomas LADURELLE
Audiovisuel Claire RAFLEGEAU
Photographes Céline CANARD, Claire RAFLEGEAU
Création graphique Sylvain VINCENTEAU

Un grand merci à
Francine Béal et à tous les bénévoles qui font vivre Vice & Versa...
Un grand merci à Radio St Ferréol, Radio BLV, RCF 26

Crédits photos

Céline Canard, Sylvain Vincendeau, Julie Serpinet, Damien Louche-Pelissier, Karim Houari,
Delphine Beyssier, Marie Theis, Claire Raflegeau, François Ferradou, Pancho, Claire Girod,
La cuisine aux images productions, Philippe Pralraud, Le Grand Chahut Collectif



vice & versa

www.festival-vice-versa.com • info@festival-vice-versa.com
 11 rue Dupont 26500 Bourg-lès-Valence • Tel / Fax : 04 75 55 88 85



rhôneAlpes

